

BroadRanger について

EIP (企業ポータル)・アプリケーション

～ 基幹業務もトップページからアクセス～



システム・エンジニアリング・サービス(株)

BroadRanger とは？

A: 基幹業務にもオープン系アプリケーションにも
Webからアクセスできる、基幹業務系ポータル・ア
プリケーションです。



こんな企業様のお役に立ちます。

メインフレームやオフコンをご使用で、業務数や端末数の多い企業様

組織変更時のメニューの変更に多大な時間がかかっているため、管理コスト削減策を模索している。

関連会社、子会社にメインフレームやオフコンを公開している企業様

いったんメインフレームやオフコンにトラブルが発生すると、影響が及ぶ範囲が非常に広いため、迅速、適切な対応ができる環境を必要としている。

サービス・プロバイダの企業様

基幹業務およびオープンアプリへのアクセス口をWebで一本化し、顧客満足度の向上を図りたい。

BroadRanger が解決する問題

問題1： 操作性がよくない。

Web化された業務と文字操作ベースの
基幹業務が混在している



あらゆる業務をWeb
からワンクリックでオー
プン!

手馴れたWebの操作性
で生産性もアップします。



問題2： トラブル発生がわかりにくい。

 **BroadRanger** は、24時間365日ホストの稼動状態を監視し、最新結果をユーザー様の画面上でお知らせします。



問題3： メンテナンス予定などの伝達事項を、必要な部署に効率的に伝えられない。

海外業務1課のページ

業務を選択してください。

業務名	サービス状態	業務メッセージ	運用時間	ML	ヘルプ
エア出荷	利用可	4/23 21:00-23:00 システムメンテナンスのため停止します。	常時	海外業務 ML	ヘルプ
船種	停止中	15時復旧予定です。	09:00~ 17:00	海外業務 ML	ヘルプ
プリンタ起動				海外業務 ML	ヘルプ
Googleで検索	利用可		常時		

今週のお知らせ

4月25日は創立記念日です。
午前9時までに会議室にお集まりください。



お知らせは、業務単位のもの、全社的なものに分けて、伝えたい相手に発信できます。

問題4： アプリの起動方法に一貫性がない。

オープンアプリはWebブラウザ、IBM基幹業務はIBM用エミュレータ、富士通基幹業務は富士通用エミュレータ、と個別のアプリケーションを起動してアクセスしている



必要なアプリはまとめて表示。ポータル一つで全てにアクセスできます。



BroadRanger の特色

1. 基幹業務系ポータルの構築 / ポートレットとしても機能



業務名	サービス状態	業務メッセージ
顧客管理	利用可	
見積	利用可	2am-5am メンテナンス作業のため停止します。
受注	利用可	
出荷	利用可	
売掛	停止中	5/20 9am 復旧予定

お知らせ

5月25日 15時より第1ホールにて2001年度決算報告を行います。

6月24日 会社設立記念日

2. ウェブを介した操作性に優れた画面

ユーザー様：

- 操作はマウスのワンクリックだけです。
- URLをブックマークしておけば、次回からはパスワードのみの入力での認証されます。

ユーザー様の画面

リストの表示名は自由に設定可能。

稼動状態はカラーアイコンで一目で認識。

運用時間設定でアクセスをコントロール。

業務を選択してください

業務名	サービス状態	業務メッセージ	運用時間	ML	ヘルプ
エア出荷	利用可	4/23 21:00-23:00 システムメンテナンスのため停止します。	常時	海外業務ML	ヘルプ
船積	停止中	15時復旧予定です。	09:00~17:00	海外業務ML	ヘルプ
プリンタ起動				海外業務ML	ヘルプ
Googleで検索	利用可		常時		

「業務メッセージ」でお知らせを発信。

告知板でお知らせを発信。

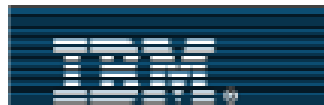
今週のお知らせ

4月25日は創立記念日です。
午前9時までに会議室にお集まりください。

3. 端末エミュレータとのシームレスな連携



クライアント(ユーザ)



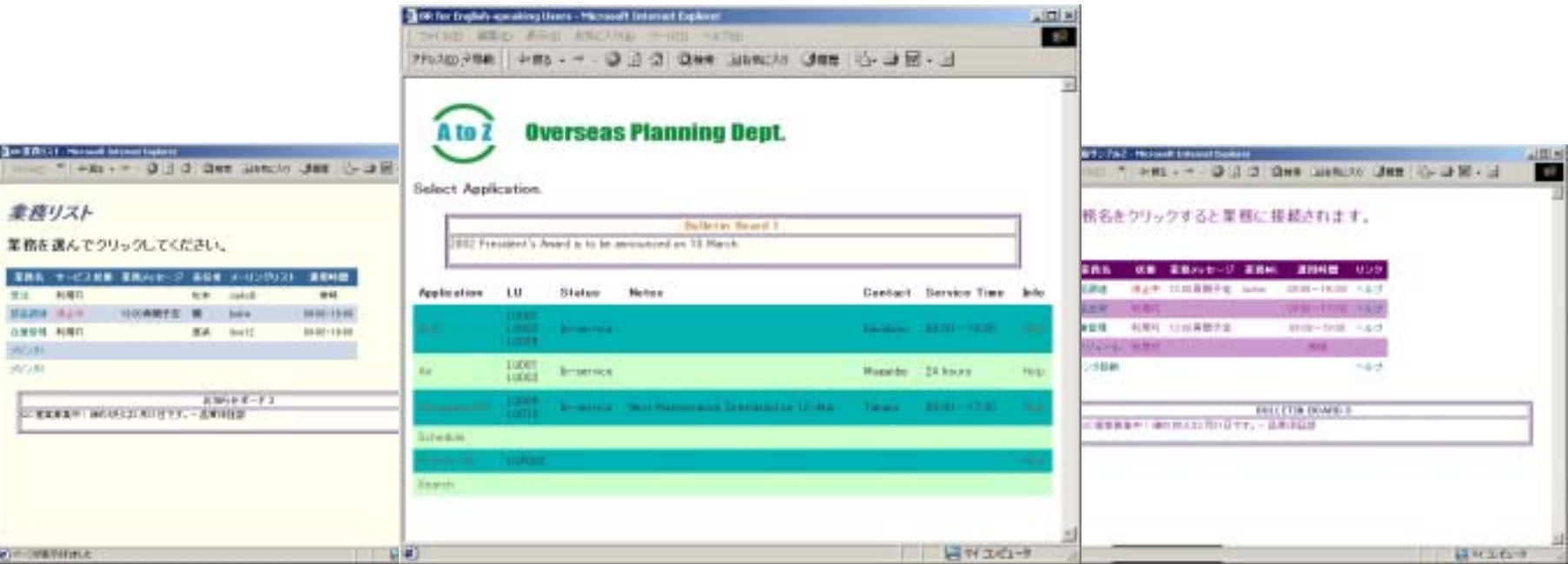
3270エミュレータ
(業務画面)

5250エミュレータ
(業務画面)

6680エミュレータ
(業務画面)

一つの画面から業務名をクリックすることにより、3270/5250端末エミュレータ、6680端末エミュレータがそれぞれ起動されます。

4. 部署ごとの最適な画面設計



製造部



海外営業部



生産管理部

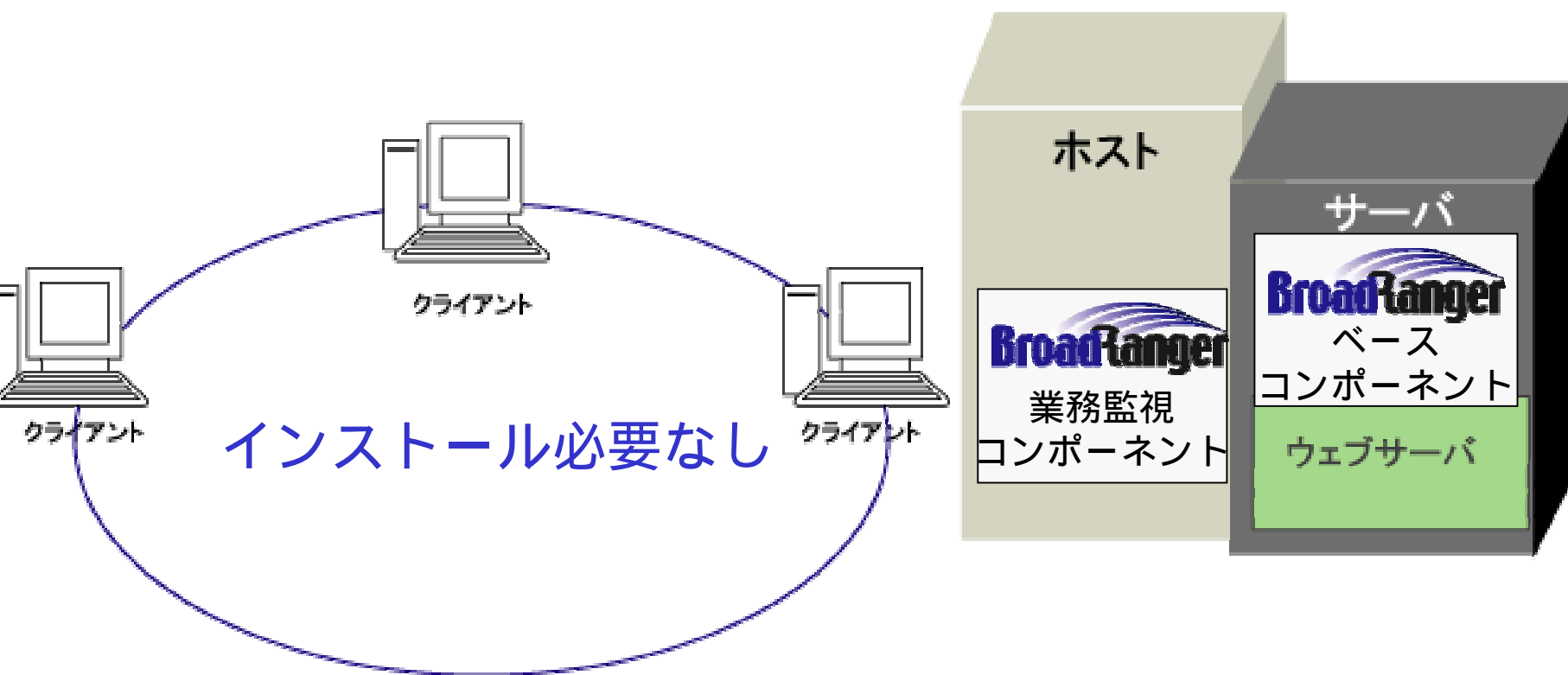


購買部

画面は部署ごとに、またはユーザー一単位に設計し、管理できます。デザインは共有し、表示する業務だけを選ぶこともできます。また英語画面の作成も簡単です。



5. サーバとホストへのインストールで 完結。運用管理時間も短縮。



6. 現行セッションマネジャーからの移行もスムーズ

ホスト基幹業務は**改造不要**です。

既存のセッションマネジャーとの**並行使用も可能**ですので、システムは停止する必要がありません。

安価なUNIX (Windows) サーバで安全な運用管理を実現します。

製品ライセンスは2種類

スタンダード：

端末1,000台まで標準サポート

大規模オプション：

端末数1,001台～20,000台までサポート
マルチホスト対応、マルチサーバ対応

御社の環境に合わせてカスタマイズを承ります。